

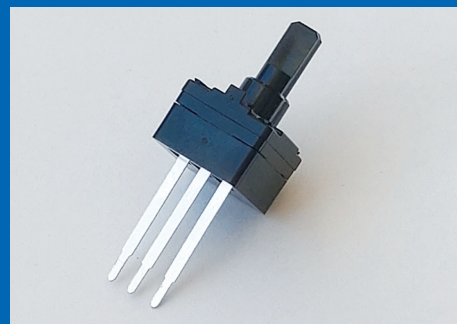
# ロータリセンサ

## — MRS09 —

開発中

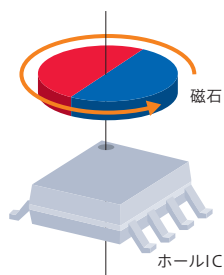
### 技術概要 SUMMARY

検出部にホールICを搭載させた  
NOBLE初の非接触式ロータリセンサです。  
従来の接触式(接点ブラシ)から非接触式(ブラシレス)により  
高精度・高寿命化を実現しています。



### 技術特徴 FEATURES

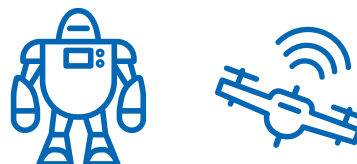
- ① 高精度  
▶ 直線性 1% 以下
- ② 長寿命化  
▶ 1,000万回以上
- ③ 広角度検知  
▶ 有効電気角 360°



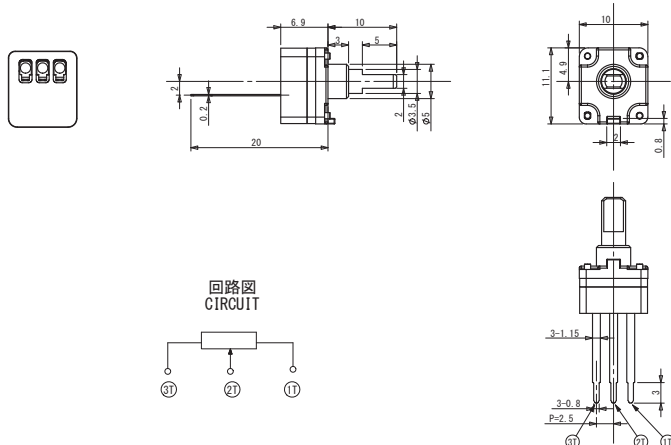
### 応用製品例 PRODUCT APPLICATIONS

玩具・産業機器用の位置・角度検知

- ラジコン
- 玩具ロボット
- ドローン



### 基本仕様 BASIC SPECIFICATIONS



- 動作電圧: 3.3V DC
- 全回転角度: 360° (エンドレス)
- 有効電気角: 360° (エンドレス)
- 直線性: ±1% 以下
- 直線性保証範囲: 320° (仮)
- 使用温度範囲: -40°C ~ 85°C (目標)
- 回転寿命: 1,000万回以上